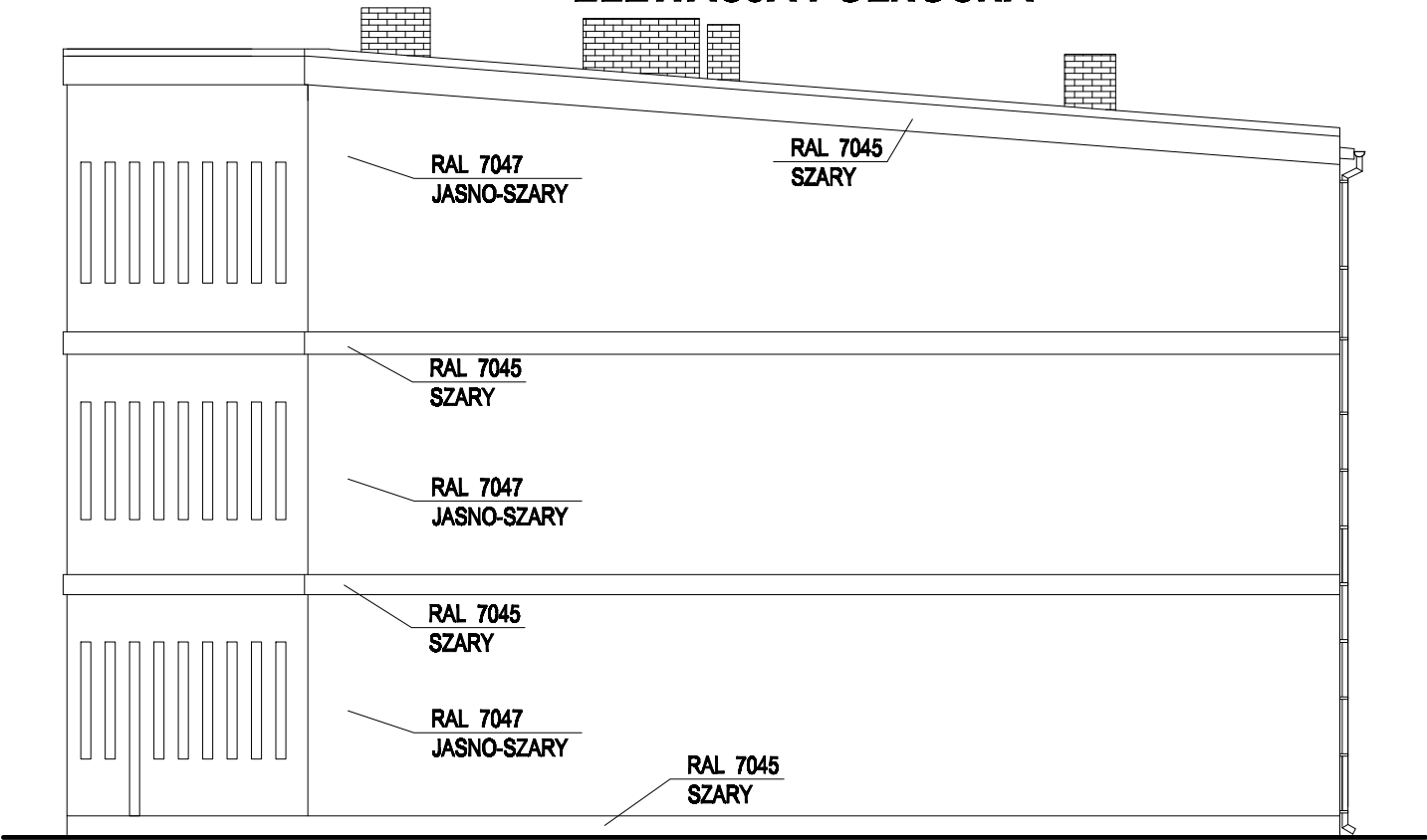
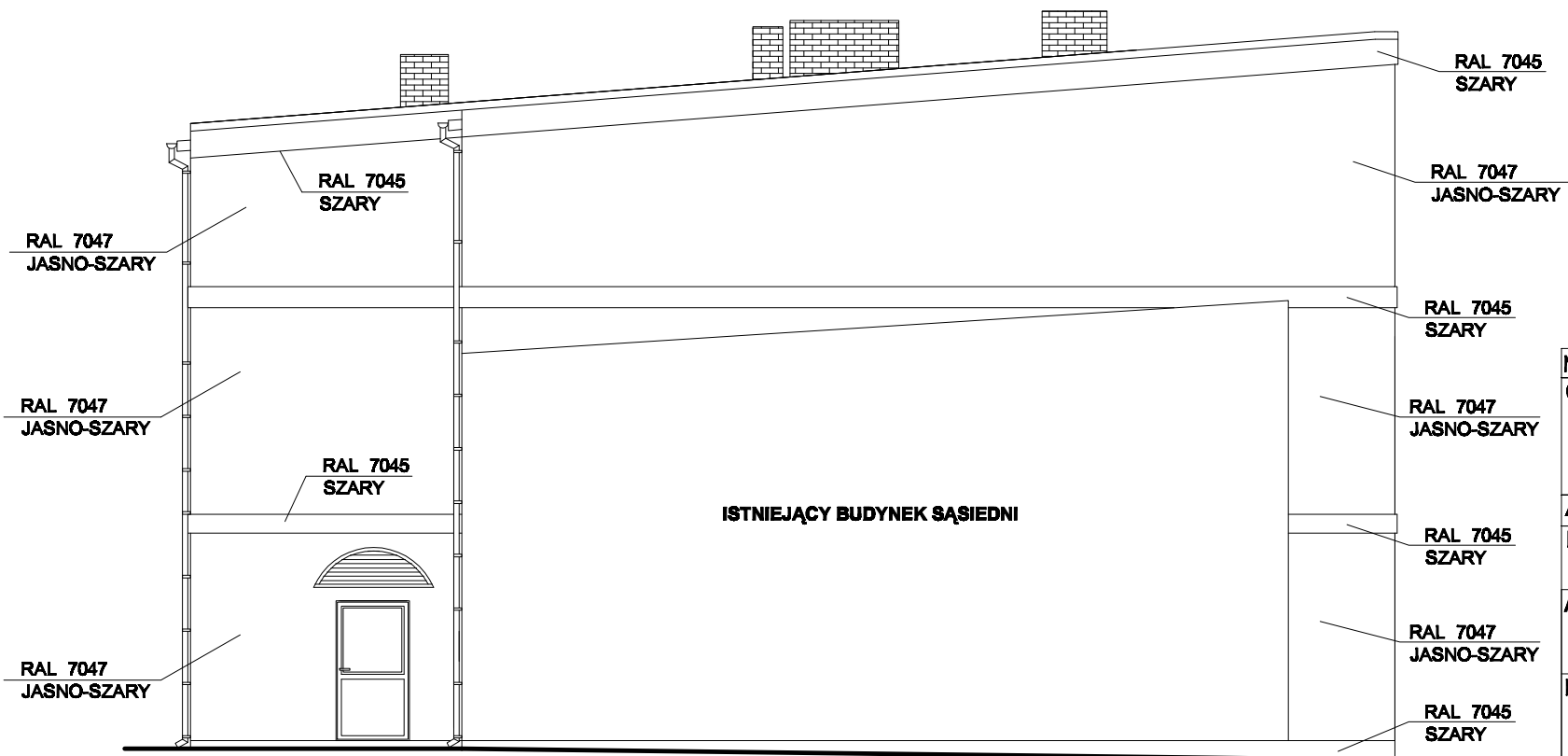


ELEWACJA PÓŁNOCNA



ELEWACJA POŁUDNIOWA



Nazwa rys.	Elewacja północna i południowa		
Obiekt	Przebudowa i nadbudowa pomieszczeń strychowych istniejącego budynku mieszkalnego wraz ze zmianą sposobu użytkowania na cele mieszkalne		
Adres	88-320 Strzelno, ul. Michelsona 59, dz. nr 426		
Inwestor	Gmina Strzelno, ul. Cieśliewicza 2 88-320 Strzelno		
Architektura	mgr inż. arch. Dorota Rubik-Sałacińska upr. nr: ABIT-II-7131-4/2000		
Konstrukcja	mgr inż. Stanisław Konieczka upr. nr: KUP/2/POOK/03		
Opracowanie	mgr inż. Przemysław Klimaszewski	Data	10.02.2012
		Skala	1:100
		Nr rys.	20